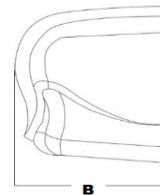
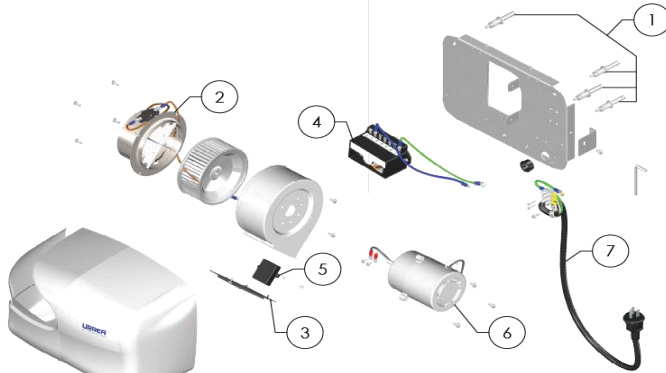


SECADOR DE MANOS ELECTRONICO

Nivel de Revisión **Rev. 2**

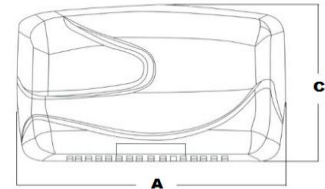
INFORMACIÓN TÉCNICA

PARTE	MATERIAL
1. Kit de Fijación	Plástico / Acero
2. Resistencias	Varios
3. Guarda de seguridad	Acero
4. Modulo controlador	Varios
5. Motor 230 Vac	Varios
6. Cable alimentador	Plástico / Cobre



DIMENSIONES

ZONA A	330 mm
ZONA B	170 mm
ZONA C	220 mm



Norma
NOM-003-SCFI-2000 " Productos eléctricos - especificaciones de seguridad"

Acabado
Blanco

Peso del producto Kg
6,020 kg

Certificación
SI

INSTRUCCIONES

Al muro por medio de tornillos y taquetes de sujeción en la cubierta.
Longitud del cable 1300 mm

Funcionamiento

Voltaje: AC 120 V- 60 Hz
Potencia: 1980 w
Corriente nominal: 16,7 A
Temperatura del aire: 70°C
Tiempo de encendido: 0,8 seg.
Conexión: tipo "Y"
Rango de sensor máximo: 0,40 m
Tiempo de apagado: 2,3 seg.
Nivel de sonido de entre 60 a 66 dB

RECOMENDACIONES

Previo a la instalación del accesorio identifique el área a colocar en el muro, no utilizar en ningún caso silicón para su instalación.
Utilizar nivel de gota para la alineación del accesorio en el muro.
La línea de alimentación debe estar aterrizada en tierra física.
Para evitar problemas de reflejo se debe mantener una distancia mínima de 300 mm entre el sensor y la cubierta.

MANTENIMIENTO

Para la limpieza usar siempre una tela suave húmeda y luego secar.
Nunca utilizar artículos cortantes, fibras, lijas, detergentes, solventes ni polvos abrasivos, no dejar el producto sin limpiar por periodos largos de tiempo.

GARANTÍA

Contra cualquier defecto de fabricación y en caso de presentar algún problema de esta naturaleza el producto será reemplazado sin costo al comprador.
Garantía de 2 años en funcionamiento, 10 años en el acabado cromo, y 2 años en otro acabado.



Presión	Gasto Litros	Gasto Galones